

CAPTEURS - AVANT

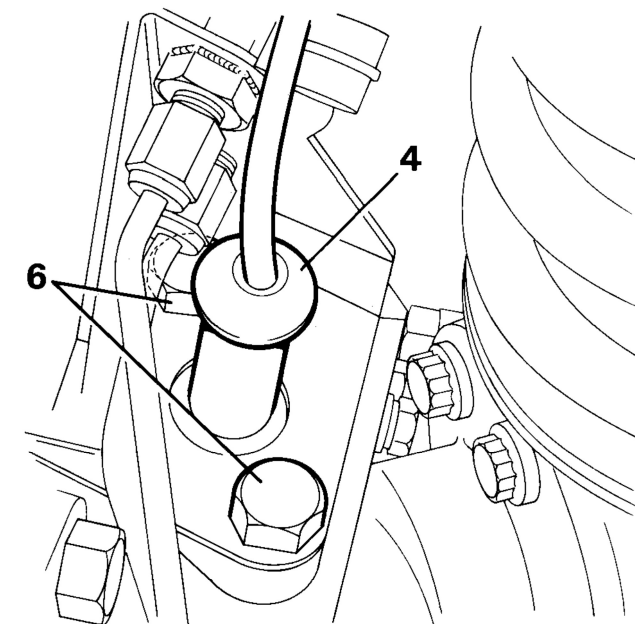
Opération de réparation n° - 70.65.32



ATTENTION: Lorsqu'un capteur a été déposé, quelle qu'en soit la raison, il faut mettre en place un coussinet et un joint de capteur NEUFS.

Dépose

1. Débrancher le fil négatif de la batterie.
2. Débrancher la connexion électrique du capteur concerné. Elle se trouve sur le panneau intérieur de l'aile.
3. Débrancher le conducteur du capteur au niveau des colliers de serrage.
4. Nettoyer la zone tout autour du capteur pour empêcher toute entrée de poussière. A l'aide d'un levier approprié, extraire ce capteur de son coussinet de fixation.



RR2752M

5. Desserrer les serre-câbles du faisceau de câblage. Déposer du véhicule le conducteur du capteur.
6. Déposer les boulons de retenue du pivot supérieur avec le flexible volant de freins et le joint du capteur. Déposer le coussinet du capteur.

Repose

7. Introduire un coussinet et un joint neufs dans le capteur.
8. Remettre en place la ferrure du flexible volant de freins. Enduire les boulons de Loctite 270.
9. Légèrement enduire le capteur neuf d'huile EP90. Enfoncer ce capteur dans son coussinet pour l'amener au contact de la bague d'excitation. Ce capteur revient à sa position correcte dès que le véhicule roule.
10. Immobiliser le conducteur du capteur à son emplacement d'origine.
11. Rebrancher la connexion électrique du capteur.
12. Faire rouler le véhicule pour s'assurer que le témoin lumineux ABS s'éteint.

BAGUES D'EXCITATION

La bague d'excitation arrière est montée sur le disque du frein arrière et fait partie de l'ensemble moyeu arrière. *Voir PONT ARRIERE ET DIFFERENTIEL, Réparation.*

La bague d'excitation avant se présente sous la forme d'une bague dentée intégrée à l'arbre du pont et faisant partie de l'ensemble fusée de pont avant. *Voir PONT AVANT ET DIFFERENTIEL, Révision.*